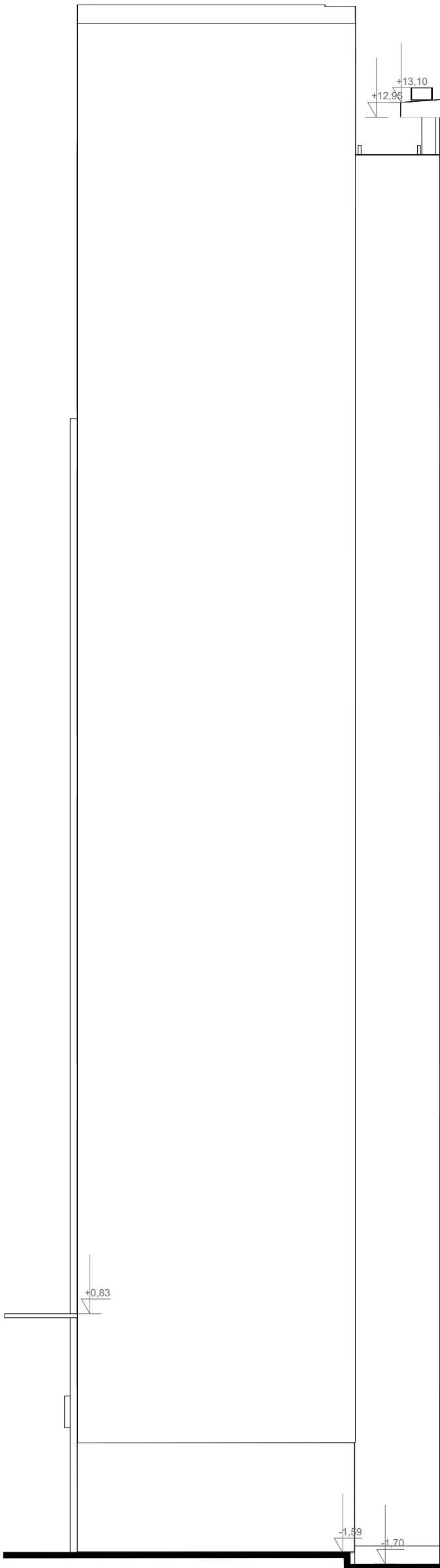


POZA ZAKRESEM OPRACOWANIA



POZA ZAKRESEM OPRACOWANIA

- UWAGI:**
1. Niniejszy rysunek rozpatrywać łącznie z całą dokumentacją wielobranżową.
  2. Integralną częścią dokumentacji jest opis oraz specyfikacja techniczna wykonania i odbioru robót.
  3. Wszelkie odstępstwa od rysunków należy uzgodnić z Projektantem.
  4. Przed przystąpieniem do prac budowlanych wszystkie wymiary należy sprawdzić w naturze.
  5. W przypadku stwierdzenia niezgodności należy zwrócić się do projektanta.
  6. W przypadku rozbieżności wymiarowych pomiędzy rysunkami detali i całości projektowanego elementu podstawą wymiarowania są rysunki detali.
  7. Wszystkie materiały i systemy zastosowane przy budowie muszą posiadać aktualne certyfikaty i atesty wydane przez upoważnione jednostki.
  8. Rysunek niniejszy nie jest rysunkiem warsztatowym.
  9. Wymiarów nie należy odmierzać z rysunku ani używać jako szablonu.
  10. Wskazane poziomy kondygnacji i schodów zostały wyznaczone na podstawie dokumentacji archiwalnej oraz inwentaryzacji architektonicznej z największą saturnością. Nie wyklucza się jednak możliwości wystąpienia różnic w stosunku do stanu rzeczywistego. W związku z powyższym przed przystąpieniem do robót budowlanych, projektowane poziomy należy zweryfikować za pomocą pomiarów i wytyczy geodezyjnych. W przypadku stwierdzenia rozbieżności wymiarowych skontaktować się z projektantem.
  11. Przed rozpoczęciem robót dokonać precyzyjnego pomiaru poziomu terenu. W przypadku stwierdzenia rozbieżności wymiarowych przed wykonaniem robót skontaktować się z projektantem.

Temat: Budowa szczytu okiennego dla windy osobowej dostosowanego dla osób niepełnosprawnych w budynku przy ul. Szwedzkiej 27 w Krakowie		
Inwestor: Gmina Miejska Kraków pl. Wszystkich Świętych 3-4, 31-004 Kraków		
Lokalizacja:		
DUDA ARCHITEKTURA	Brand:	ARCHITEKTURA
	Nazwa rysunku:	ELEWACJA POŁUDNIOWO- WSCHODNIA
	Autor opracowania:	mgr inż. arch. Jolanta Duda upr. bud. 1295/94, MOIA-MP1141
	Sprawdzający:	mgr inż. arch. Paweł Duda upr. bud. MPOIA/068/2015
	współpraca:	mgr inż. arch. Karolina Żeglinska
Nr ark.:		A-12
Skala:		1:50
Podpis:		
Podpis:		
V 2017		